

wie woont straks liever in een 'hofje' dan in een bejaardenflat?

wie en welke (politieke) partijen zijn wel geïnteresseerd?

geschakelde of losse huisjes in een 'hofje' voor sociale alleenstaanden

brink en naoberhuus voor gezamenlijk gebruik

lichtgewicht / takelbaar / energie neutraal / geïsoleerd (plastic hergebruik)

vlakbij centrum van dorp of buurtschap

privé eigendom en huur ~ met eigen (energie)meters water/elektra/verwarming

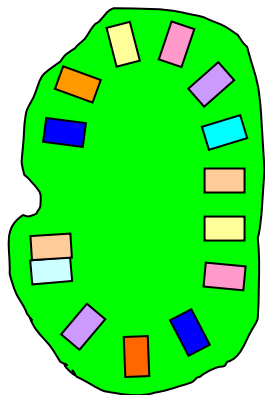
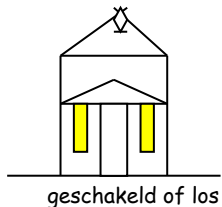
standaard verbindingen/aansluitingen: elektra, drinkwater, glasvezel, hemelwater

naober verbindingen met vrienden en organisatie's en hulp instellingen

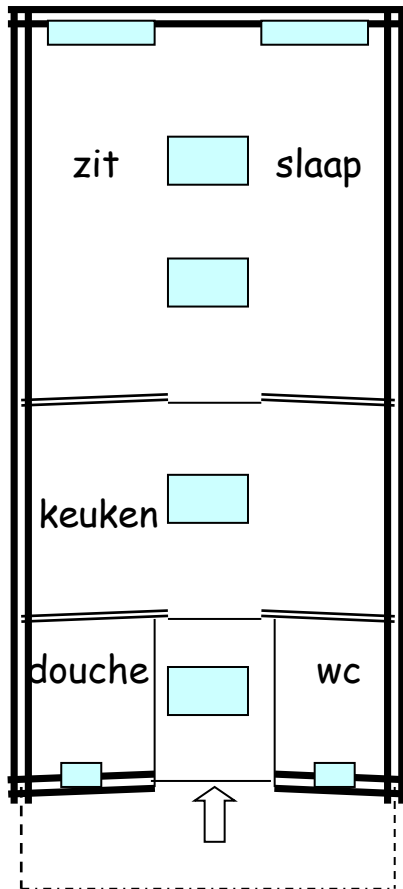
minder pillen ~ minder bemoeienissen ~ meer zelf en meer samen doen

toegankelijk voor jong en oud en rollator / scootmobiel / fiets


meeleven en vragen en reacties welkom:



72 m³



ingang: 'achterom' via brink
12 privé huuskes +
2 eenheden: bieb en ontspanning

 (dak)vensters

gezamenlijke brink:
bloembakken, tegelpaden,
bankjes ,fruitbomen
eigen inbreng
eigen vertrouwde indeling
voornamelijk voor 50 plussers
zorg aan huis waar gewent
naoberschap